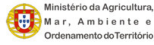




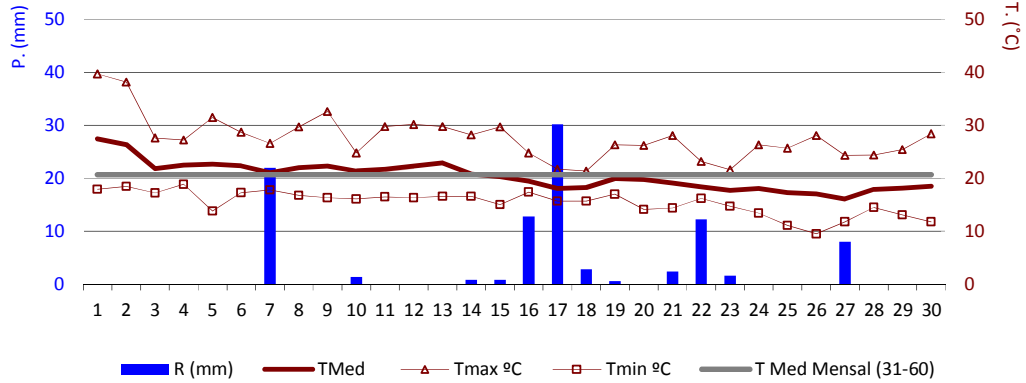
ADVID

ASSOCIAÇÃO PARA O DESENVOLVIMENTO
DA VITICULTURA DURIENSE
Cluster dos Vinhos da Região do Douro
Douro Region Wine Cluster



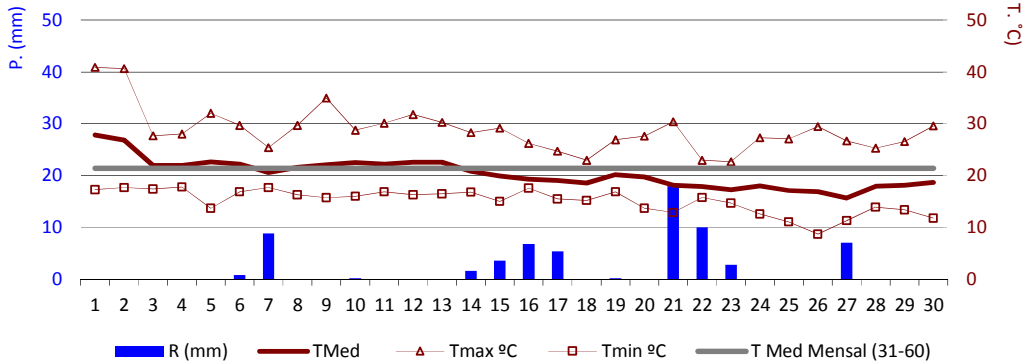
Evolução do Clima na RDD – Setembro de 2014

Baixo Corgo - Cambres



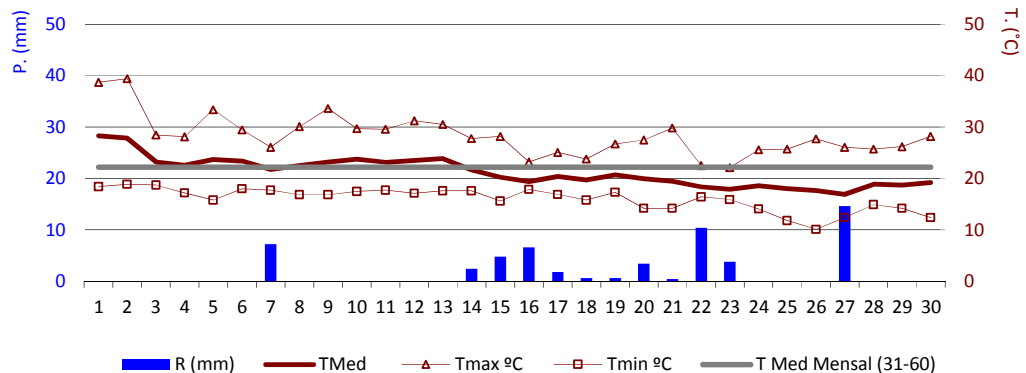
Precipitação Mensal (mm)			Prec. Acumulada Ciclo (mm) (desde Novembro)			Temperatura Média Ar (°C)	
2014	Série 30 anos	Δ%	2013-2014	Série 30 anos	Δ%	2014	Série 30 anos
95,6	37,4	156%	899,8	786,5	14%	20,4	20,7

Cima Corgo - Adorigo



Precipitação Mensal (mm)			Prec. Acumulada Ciclo (mm) (desde Novembro)			Temperatura Média Ar (°C)	
2014	Série 30 anos	Δ%	2013-2014	Série 30 anos	Δ%	2014	Série 30 anos
65,2	30,4	114%	629,2	550,7	14%	20,4	21,4

Cima Corgo - Pinhão



Precipitação Mensal (mm)			Prec. Acumulada Ciclo (mm) (desde Novembro)			Temperatura Média Ar (°C)	
2014	Série 30 anos	Δ%	2013-2014	Série 30 anos	Δ%	2014	Série 30 anos
56,6	34,3	65%	575,2	603,5	-5%	21,2	22,2

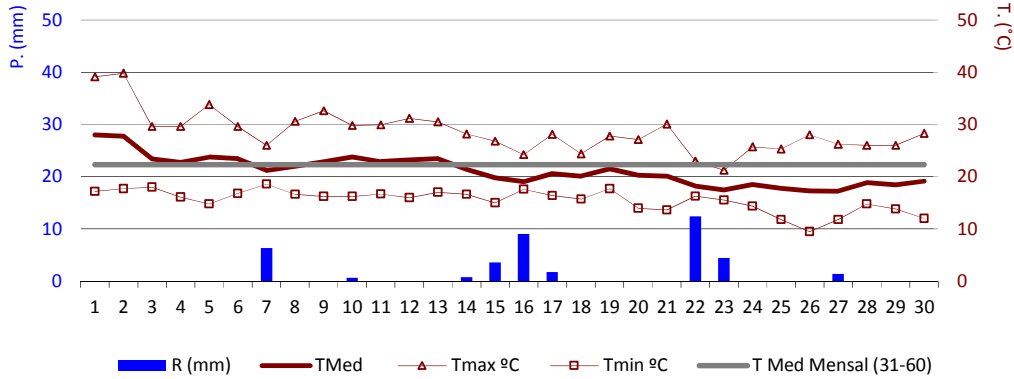


ADVID

ASSOCIAÇÃO PARA O DESENVOLVIMENTO
DA VITICULTURA DURIENSE
Cluster dos Vinhos da Região do Douro
Douro Region Wine Cluster

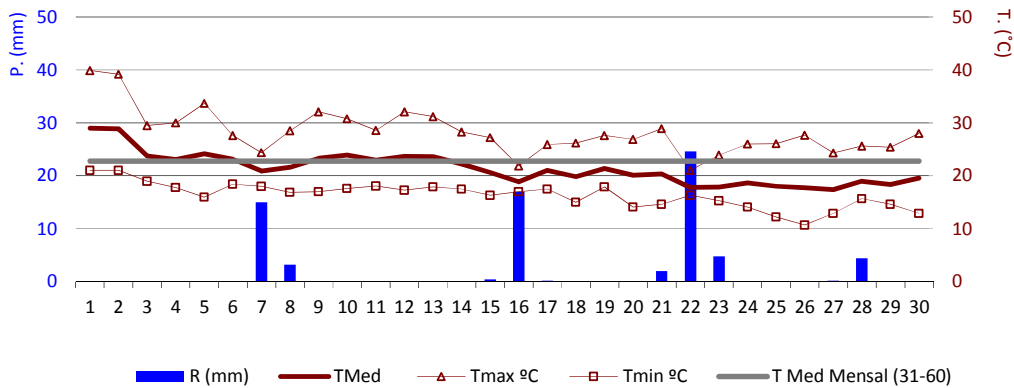
(Continuação)

Cima Corgo - Soutelo do Douro



Precipitação Mensal (mm)			Prec. Acumulada Ciclo (mm) (desde Novembro)			Temperatura Média Ar (°C)	
2014	Série 30 anos	Δ%	2013-2014	Série 30 anos	Δ%	2014	Série 30 anos
40,4	33,4	21%	496,2	568,5	-13%	21,1	22,3

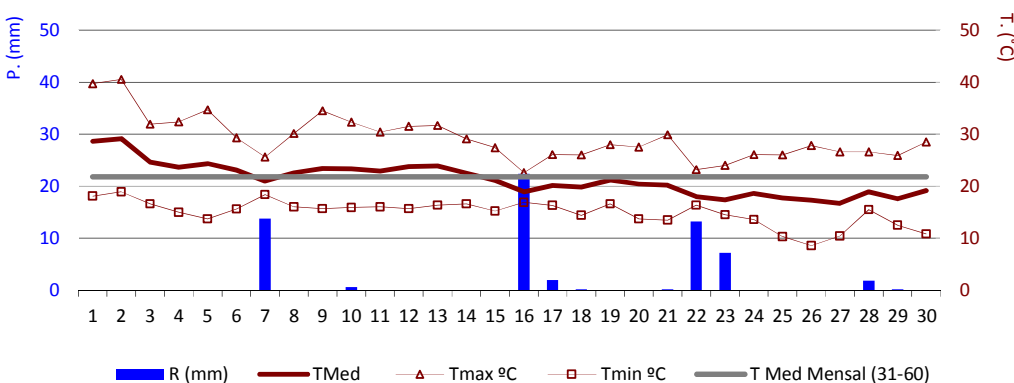
Douro Superior - Numão



Precipitação Mensal (mm)			Prec. Acumulada Ciclo (mm) (desde Novembro)			Temperatura Média Ar (°C)	
2014	Série 30 anos	Δ%	2013-2014	Série 30 anos	Δ%	2014	Série 30 anos
71,8	28,1	156%	474,0	428,5	11%	21,4	22,8

Dados gentilmente cedidos pelo Grupo Symington

Douro Superior - Vilarça



Precipitação Mensal (mm)			Prec. Acumulada Ciclo (mm) (desde Novembro)			Temperatura Média Ar (°C)	
2014	Série 30 anos	Δ%	2013-2014	Série 30 anos	Δ%	2014	Série 30 anos
61,6	32,2	91%	432,2	490,9	-12%	21,3	21,8