

## Previsão de Fenologia - Pintor 2020

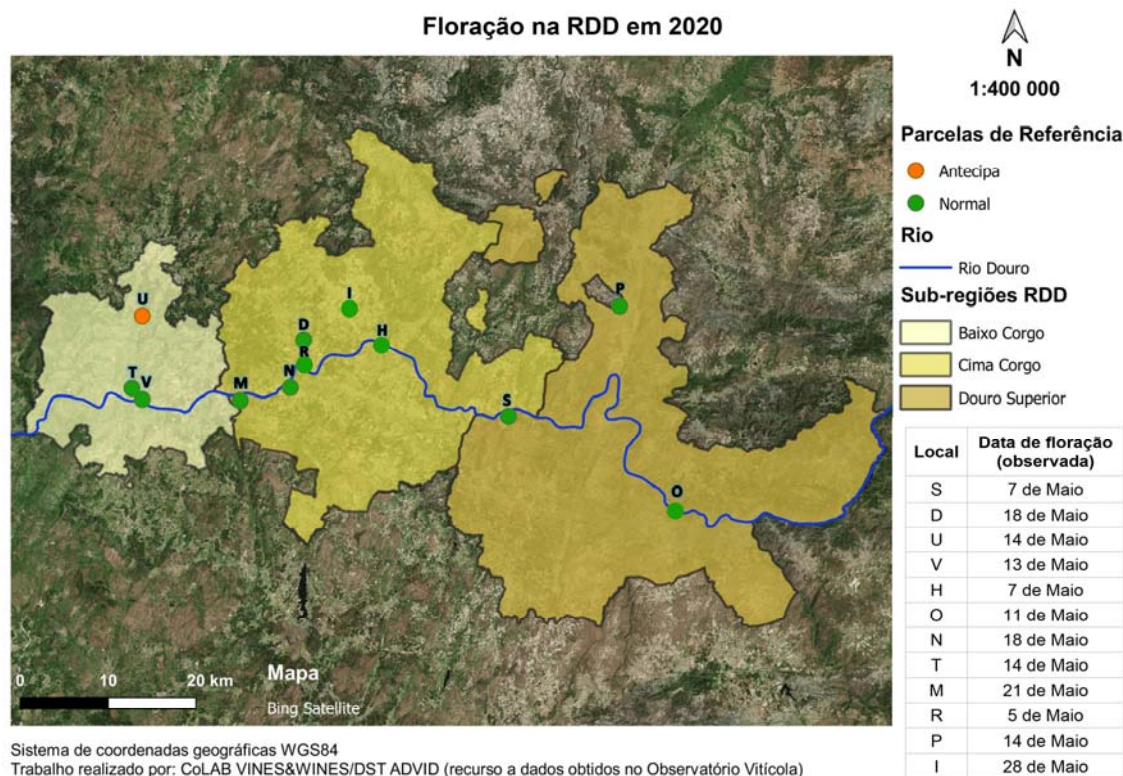
Boletim Informativo 2-2020

Junho de 2020

As previsões dos estados fenológicos baseiam-se no modelo de fenologia Sigmoid, no qual são utilizados dados fenológicos e meteorológicos. No caso da Região Demarcada do Douro (RDD), o modelo de fenologia está a ser trabalhado pela ADVID, em colaboração com a UTAD, tendo por base os dados das parcelas de referência (**Observatório Vitícola da RDD**), recolhidos com o apoio dos Associados.

### Período de floração— Datas observadas

No boletim anterior (1-2020) previa-se que a floração viesse a ocorrer entre 27 de Abril e 29 de Maio, mas tendo em consideração as observações efectuadas na rede de Parcelas de Referência da ADVID (**Observatório Vitícola**) verificaram-se algumas discrepâncias e a **floração decorreu entre 5 de Maio e 28 de Maio** para as castas e parcelas analisadas, estando estas representadas na Figura 1.



**Figura 1.** Representação das parcelas de referência das três sub-regiões (Observatório Vitícola), indicadas com as letras de D-V, e as datas observadas de floração em cada uma.

### Previsões do período “Pintor”

Tendo por base os dados meteorológicos actualizados até **5 de Junho** e as **datas de floração** observadas na rede de parcelas de referência da ADVID, o modelo desenvolvido (Sigmoid) foi utilizado para prever o período de **pintor** nas castas Touriga Nacional, Touriga Franca e Moscatel Galego. As datas previstas pelo modelo variam entre **5 a 28 de Julho**, em função das castas e das sub-regiões (Fig. 2). De uma forma geral, prevê-se que:

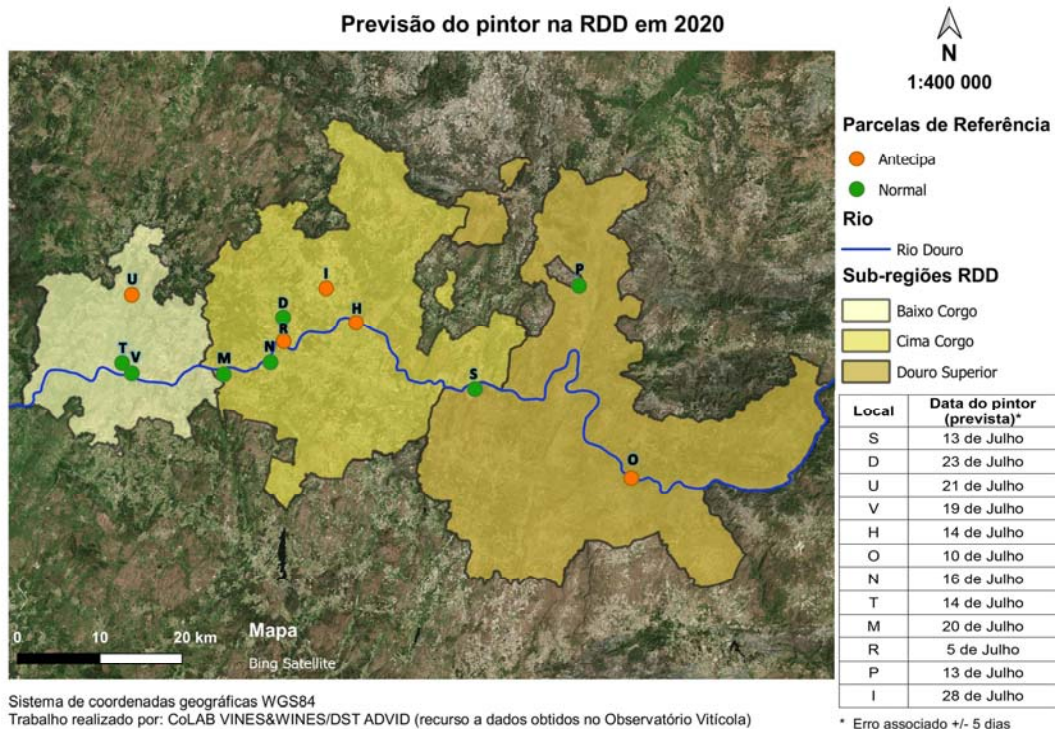
- a casta **Touriga Nacional antecipe 4 dias** relativamente à média observada dos anos anteriores (2014/2019);
- a casta **Touriga Franca antecipe 3 dias** em relação à média;
- A casta **Moscatel Galego antecipe 10 dias** em relação à média

Para as três sub-regiões são indicadas abaixo as previsões:

- **Baixo Corgo:** Touriga Nacional antecipa 6 dias em relação à média observada dos anos anteriores e a Touriga Franca 1 dia;
- **Cima Corgo:** Touriga Nacional antecipa 3 dias comparativamente à média observada dos anos anteriores, a Touriga Franca 4 dias, e Moscatel Galego 10 dias;
- **Douro Superior:** Touriga Nacional antecipa 3 dias comparativamente à média observada dos anos anteriores, a Touriga Franca antecipa 4 dias.

## Resumo

Estes resultados indicam assim, de uma maneira geral, uma **antecipação inferior a uma semana**, no caso das castas Touriga Nacional e Touriga Franca nas três sub-regiões, sendo que para a casta Moscatel Galego está prevista uma antecipação maior, de aproximadamente 10 dias.



**Figura 2:** Representação gráfica das parcelas de referência das três sub-regiões (Observatório Vitícola), e das datas previstas para o pintor.

**Nota:** Parcelas com uma **previsão de fenologia de +/-5 dias relativamente à data média** estão assinaladas a verde. Parcelas indicadas a cor-de-laranja referem-se a **antecipações do pintor superiores a 6 dias**.

**Ficha técnica:** Trabalho desenvolvido pelo CoLAB VINES&WINES com dados compilados pelo Departamento dos Serviços Técnicos da ADVID, a partir dos dados recolhidos pelos Associados no âmbito do projecto do Observatório Vitícola, e previsões executadas em colaboração com a UTAD, na pessoa do Prof. João Santos.

### Referências Bibliográficas:

- Costa, R *et al.* 2019. *Grapevine Phenology of cv. Touriga Franca and Touriga Nacional in the Douro Wine Region: Modelling and Climate Change Projections*. Revista 'Agronomy' 2019, 9, 210.
- Reis, S *et al.* 2020. *Grapevine Phenology in Four Portuguese Wine Regions: Modeling and Predictions*. Revista 'Applied sciences' 2020, 10, 3708.
- Reis, S *et al.* 2020. *Modelação fenológica da videira: ferramenta de suporte à decisão do vitivicultor*. Revista Associação Portuguesa de Enologia e Viticultura. Edição nº: 67. Páginas: 13-15.



Operação nº NORTE-06-3559-FSE-00087