

## Previsão de datas de floração 2020

Boletim Informativo 1-2020

Abril de 2020

### Evolução dos estados fenológicos da vinha

As previsões dos estados fenológicos baseiam-se no modelo de fenologia Sigmoid, no qual são utilizados dados fenológicos e meteorológicos. No caso da Região Demarcada do Douro (RDD), o modelo de fenologia está a ser trabalhado pela ADVID, em colaboração com a UTAD, tendo por base os dados das parcelas de referência (Observatório Vitícola da RDD), recolhidos com o apoio dos Associados.

### Previsões de fenologia para 2020 - Previsões da floração

A evolução das condições meteorológicas, em especial a ocorrência de temperaturas mais elevadas em Fevereiro, condicionou o normal desenvolvimento da fenologia da videira, provocando uma antecipação generalizada no abrolhamento por toda a Região Demarcada do Douro, apesar de ter sido naturalmente diferenciada de acordo com as castas e sub-regiões, tendo-se verificado uma antecipação aproximada de 2 semanas em relação à média observada dos anos anteriores (2014-2019).

De acordo com os dados meteorológicos actualizados até 31 de Março e a data de abrolhamento 2020 observada na rede de parcelas de referência da ADVID, procedeu-se à realização das previsões da **floração** para as castas Touriga Nacional, Touriga Franca e Moscatel Galego. A tendência de antecipação, verificada aquando do abrolhamento, mantém-se. As datas previstas para a floração variam entre **27 de Abril a 29 de Maio** em função das castas e sub-regiões (Fig.1). De uma forma mais detalhada, está previsto que a casta Touriga Nacional, no geral, apresente uma antecipação de 14 dias em relação à média observada; a Touriga Franca 9 dias relativamente à média; e por último, para o Moscatel Galego prevê-se uma antecipação de 4 dias.

Mapa de Previsão de Floração da Vinha na RDD em 2020

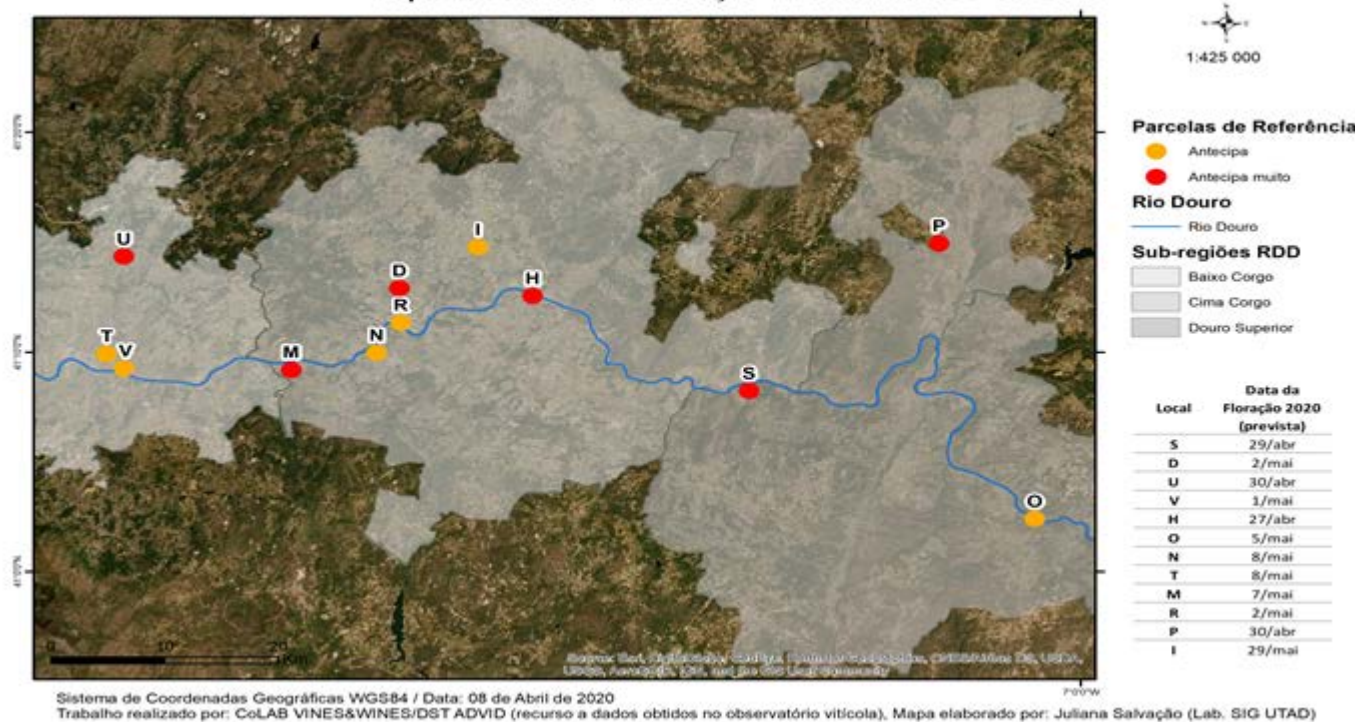


Figura 1: Representação das parcelas de referência das três sub-regiões (Observatório Vitícola), indicadas com as letras de D-V, e as datas previstas da floração em cada uma.

**Ficha técnica:** Trabalho desenvolvido pelo CoLAB VINES&WINES com dados compilados pelo Departamento dos Serviços Técnicos, a partir dos dados recolhidos pelos Associados no âmbito do projecto do Observatório Vitícola, em colaboração com a UTAD, na pessoa do Prof. João Santos. **Agradecimentos:** J. Salvação pelo apoio prestado na área dos Sistemas de Informação Geográfica. Parte dos resultados apresentados neste boletim foram recolhidos no âmbito do desenvolvimento do projecto INFRAVINI, co-financiado pelo FEDER – Fundo Europeu de Desenvolvimento Regional (Ref.º NORTE-01-0247-FEDER-039739).

**Referências Bibliográficas:** Costa, R et al. 2019. *Grapevine Phenology of cv. Touriga Franca and Touriga Nacional in the Douro Wine Region: Modelling and Climate Change Projections*. Revista 'Agronomy' 2019, 9, 210.